

Présenter une œuvre

(module 3, séances 4 et 5)

1- **Choisissez une œuvre** en lien avec votre séquence (facultatif).

2- **Déterminez le contexte** de présentation de l'œuvre : cycle, lieu, support, cadre...

[Échange et prise de note \(doc 1\)](#)

3- A partir des documents à votre disposition (livres, sites...), **analysez l'œuvre** en respectant la méthodologie proposée : je vois, j'observe, je connais, ce que j'en pense.

[Échange et prise de note \(doc 2\), vous présenterez votre analyse à l'oral.](#)

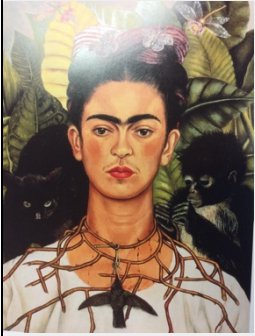
4- **Créez un scénario pédagogique** adapté aux élèves du cycle choisi, que vous proposerez au reste du groupe en jouant le rôle des enseignant(e)s.

Vous créerez et/ou utiliserez tous les outils pédagogiques nécessaires à la mise en œuvre de cette situation d'apprentissage.

[Échange, prise de note et constitution de matériel ou outils pédagogiques \(doc 3\)](#)

5- Nommez et **expliquez tous les apprentissages** que vous visez dans cette séance.

Œuvre choisie : Autoportrait au collier d'épines – Frida Kahlo



Cycle <i>(éléments du programme travaillés)</i>	Cadre <i>(atelier, séquence, PEAC, HIDA...)</i>	Support	Lieu
Cycle 2	Projet autour du Mexique ; PEAC	Huile sur toile	Humanities research center, University of Austin (Texas)

<p>1 – je la vois</p> <p>je suis curieux, je ressens...</p> <p>DÉCOUVRIR - CONSTATER</p>	<p>2 – je l'observe</p> <p>je suis attentif, je déduis...</p> <p>DÉCRIRE - EXPLIQUER</p>	<p>3 – je la connais</p> <p>je cherche, je sais ...</p> <p>S'INFORMER – EXPLIQUER - CONNAÎTRE</p>	<p>4 – je dis ce que j'en pense</p> <p>ce que je ressens, mon point de vue</p> <p>S'EXPRIMER - ARGUMENTER</p>
<ul style="list-style-type: none"> - Peinture, - Huile sur toile de Frida Kahlo - 47x61 cm - 1940 - Autoportrait - Représentée en partie, buste de face - Entourée de feuillage 	<ul style="list-style-type: none"> - Réaliste - 3ème plan : feuillage, nature, bien verte, vie, libellules/fleurs , papillons , couleurs vives => visage également et bouche - 2nd plan : chat noir aux aguets => animal familier des sorcières et singe noir => attachement excessif - 3^{ème} plan : portrait, colier d'épines qui l'emprisonne et laisse des cicatrices. Colibri noir crucifié sur tunique blanche => mort (culture mexicaine : conjurer l'amour). Parallèle entre les ailes du colibri et ses sourcils 	<ul style="list-style-type: none"> - Frida Kahlo - Mexico 1907 – 1954 - Divorce avec Diego Rivera - Réalisme / symbolisme - Contexte historique, artistique et politique agité => révolution de 1917. Réveil de la « mexicanité » pas accept » par les intellectuels 	<ul style="list-style-type: none"> - Contraste vie / mort <div data-bbox="1637 515 2016 1021" data-label="Image"> </div> <div data-bbox="1637 1118 2119 1479" data-label="Image"> </div>

- Effets de matière : poils du singe, traits du visage,
- Sujets austères : colibri, mort, chat noir, expression triste, couleurs ternes

Scénario pédagogique

déroulement

matériel pédagogique

Outil(s), support(s) ou trace pour les élèves

--	--	--	--