

Œuvre choisie :

Manuel Appert

*3871*2581*

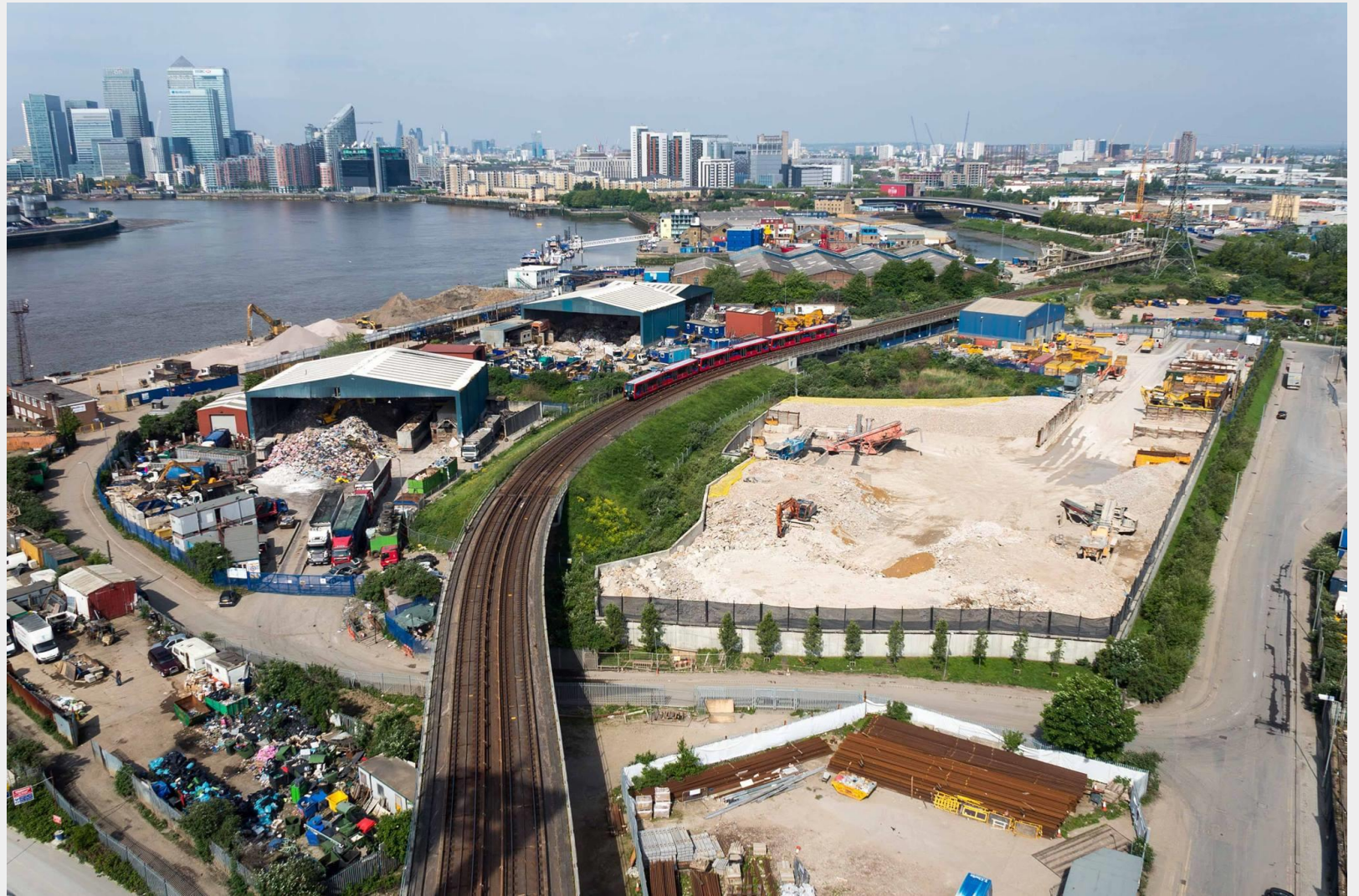
Canning Town et

Canary Wharf

depuis la télécabine Emirates Airline,

Royal Docks,

juillet 2016 ©Manuel APPERT



Régénérer, verticaliser, gentrifier : La fabrique du Londres contemporain

Issue du livre *Habiter le monde*, Olivier Lazzarotti, 2014, Documentation photographique,

Cycle <i>(éléments du programme travaillés)</i>	Cadre <i>(atelier, séquence, PEAC, HIDA...)</i>	Support	Lieu
<p><u>Cycle 3 : (CM1-CM2)</u></p> <p><u>Géographie :</u> Habiter – Vivre dans un éco quartier</p> <p><u>Arts plastiques :</u></p> <p>Les différentes catégories d’images, leurs procédés de fabrication, leurs transformations : la différence entre images à caractère artistique et images scientifiques ou documentaires, l’image dessinée, peinte, photographiée, filmée, la transformation d’images existantes dans une visée poétique ou artistique.</p> <p>La narration visuelle : les compositions plastiques, en deux et en trois dimensions, A des fins de récit ou de témoignage, l’organisation des images fixes et animées pour raconter.</p> <p>La mise en regard et en espace : ses modalités (présence ou absence du cadre, du socle, du piédestal), ses contextes (l’espace quotidien privé ou public, l’écran individuel ou collectif, la vitrine, le musée), l’exploration des présentations des productions plastiques et des œuvres (lieux : salle d’exposition, installation, in situ, l’intégration dans des espaces existants).</p>	<p>Lien direct avec les notions travaillées en géographie.</p> <p>Interdisciplinarité pour avoir un regard général sur la notion.</p>	<p>Œuvre d’art projetée en numérique au tableau.</p>	<p>Classe</p>

1 – je la vois je suis curieux, je ressens... DÉCOUVRIR - CONSTATER	2 – je l'observe je suis attentif, je déduis... DÉCRIRE - EXPLIQUER	3 – je la connais je cherche, je sais ... S'INFORMER – EXPLIQUER - CONNAÎTRE	4 – je dis ce que j'en pense ce que je ressens, mon point de vue S'EXPRIMER - ARGUMENTER
<ul style="list-style-type: none"> • Plusieurs plans • Segmentation du paysage • Parallélisme avec les différents secteurs de la ville. • Géométrie d'une ville (verticalité, horizontalité, courbe) • Premier plan : la ville qui se régénère □ se transforme • Panel de couleurs avec une dominance du bleu gris. • Photographie 			

--	--	--	--

Scénario pédagogique			
----------------------	--	--	--

déroulement	matériel pédagogique	Outil(s), support(s) ou trace pour les élèves	

--	--	--