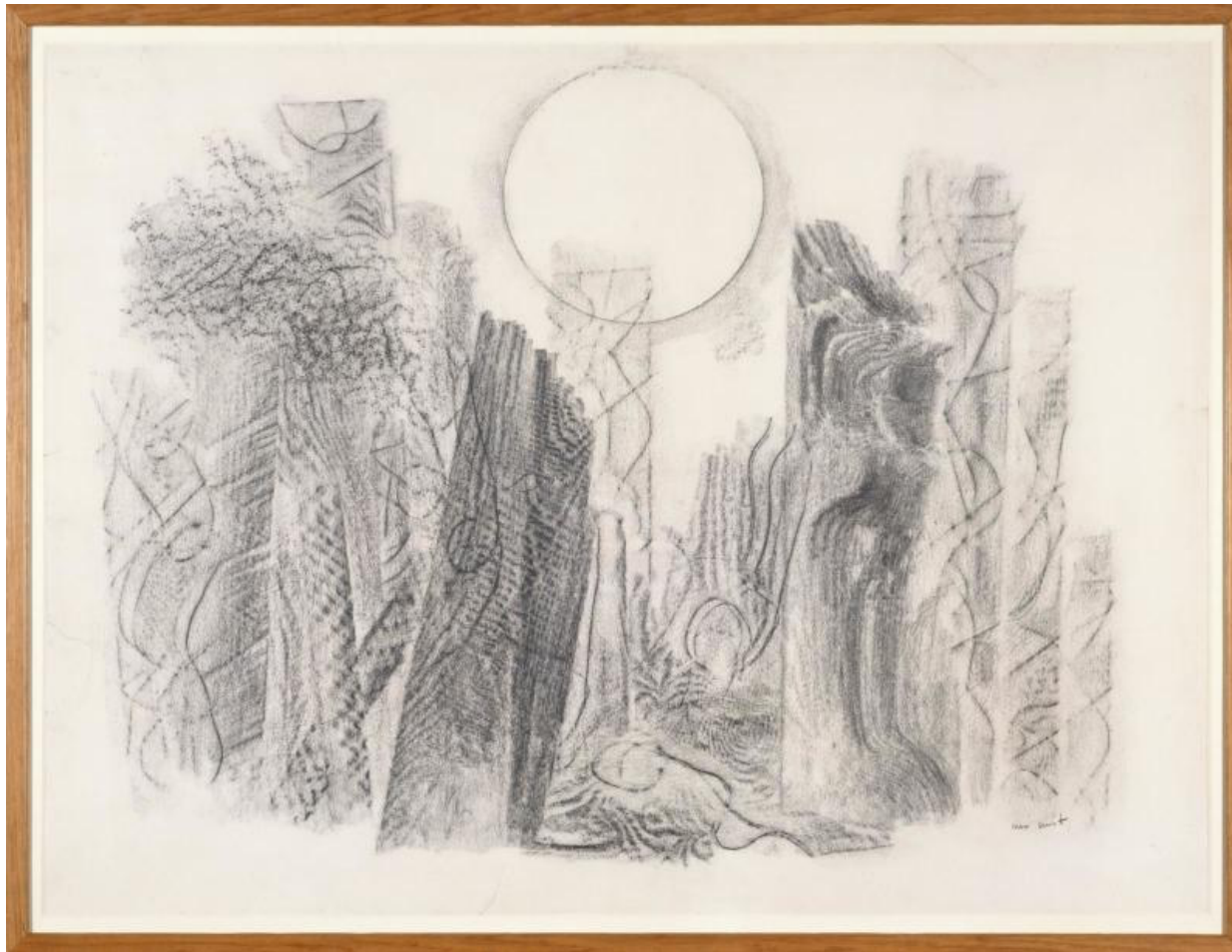


Max Ernst, La forêt pétrifiée



Cartel / légende

Max Ernst (1891-1976), *La Forêt pétrifiée*, 1929,

frottage au graphite sur papier,
74X98 cm.

Paris, Musée national d'art

Max Ernst, La forêt pétrifiée, 1929

1. Je la vois	2. Je l'observe	3. Je la connais	4. Ce que j'en pense
Découvrir / S'étonner	Décrire / Expliquer	S'informer / Connaître	S'exprimer - Argumenter
<p>➤ <u>Indications fournies :</u></p> <ul style="list-style-type: none"> - Auteur : Max Ernst - Format : 74 X 98 cm - Date : 1929 - Frottage au graphite sur papier - Composition <p>➤ <u>Comment est-elle représentée ?</u></p> <ul style="list-style-type: none"> - En totalité <p>➤ Ce qui m'attire</p> <ul style="list-style-type: none"> - 	<p>➤ <u>Qu'est-ce que représente l'oeuvre ?</u></p> <ul style="list-style-type: none"> - Un paysage imaginaire : une forêt <p>➤ <u>Décrire précisément l'oeuvre :</u></p> <ul style="list-style-type: none"> - Un disque solaire au centre - De part et d'autre : des bandes verticales aux motifs variés qui se chevauchent → création profondeur <p>➤ <u>Technique, matériaux</u></p> <ul style="list-style-type: none"> - Frottage au graphite (crayon de papier) sur papier : placer une surface offrant du relief (une planche, une ficelle) sous une feuille de papier que l'on frotte avec un crayon ou un fusain => Cela fait apparaître des traces, des empreintes. 	<p>➤ <u>L'auteur</u></p> <ul style="list-style-type: none"> - Max Ernst - 1891-1976 - Artiste allemand - peintre sculpteur allemand neutralisé américain en 1948 puis français en 1958 <p>➤ <u>Quand ?</u></p> <p><u>Mouvements artistiques :</u></p> <ul style="list-style-type: none"> - Dadaïsme : inventivité, liberté créative - Surréalisme : Échapper au contrôle de la raison et des idées reçues - Oeuvres dadaïstes et surréalistes : dimension poétique, association d'éléments hétérogènes entre eux 	<p>Cette oeuvre permet de montrer une forêt imaginaire.</p> <ul style="list-style-type: none"> - Forêt figée, calcinée - Angoissant - On se demande ce qui se cache derrière cette profondeur - La profondeur fait peur <p><u>CONCLUSION :</u></p> <p>Oeuvre intéressante pour travailler la technique, pour travailler la notion de trace.</p> <p>Peut être mise en relation avec <i>La forêt</i> de Eva Jospin.</p>

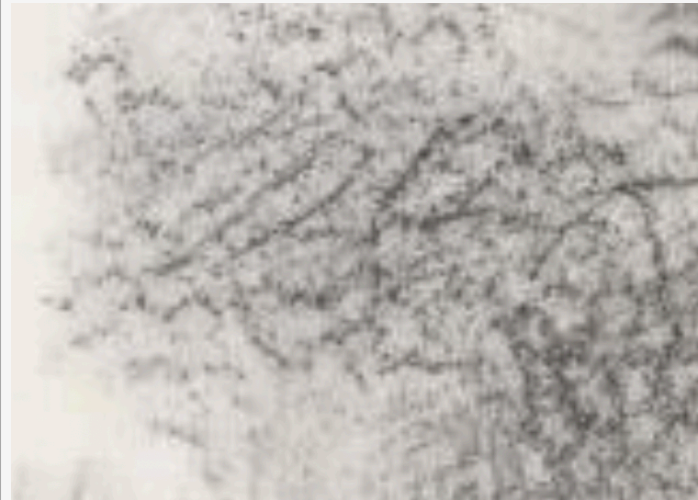
	<ul style="list-style-type: none"> - Plusieurs sortes de frottages (Ficelle, planche) => Variété de textures - Déplacement et orientation du support en fonction des intentions de l'artiste : composition calculée - Superposition / Opacité / Transparence <p>➤ <u>Choix chromatiques ?</u></p> <ul style="list-style-type: none"> → Graphite = noir → Fond blanc => Contraste 		
--	---	--	--

Créer une activité de regard actif autour de l'oeuvre :
Activité autour de la découverte de l'oeuvre

→ Cycle 1 : GS	<u>DÉROULEMENT</u>	QU'APPRENNENT-ILS ?
<p>→ Séquence d'arts plastiques</p> <p>→ <u>Programme</u> : Découvrir une image et exprimer son ressenti ou sa compréhension en utilisant un vocabulaire adapté.</p>	<p>→ <u>Phase antécédente</u> :</p> <ul style="list-style-type: none"> - Réalisation de production dans la cour de récréation en utilisant la technique du frottage par les élèves. - <u>Consigne</u> : Trouver un moyen de créer des textures avec seulement une feuille et un crayon de papier. <p>→ <u>Phase 1 : Activité de comparaison entre les productions des élèves et l'oeuvre</u></p> <ul style="list-style-type: none"> - Productions élèves étalées au sol 	<ul style="list-style-type: none"> - L'élève apprend à faire des liens entre sa réalisation et celle de l'artiste : trouver des points communs et des différences. - L'élève apprend à utiliser un vocabulaire précis : froter, empreinte, trace pour comparer

- Le PE choisit au préalable des gros plans / détails de l'oeuvre (gros plans qui s'apparenteraient aux productions des élèves)

Exemple de cette trace qu'un élève aurait pu réaliser en frottant sur du béton :



- **Consigne** : Trouver des points communs et des différences en utilisant un vocabulaire spécifique.

- Questionnements du PE : Qu'est-ce qui est pareil ?

→ **Phase 2 : Présentation de l'oeuvre entièrement**

- Le PE montre l'oeuvre entièrement

- Questionnement : « À votre avis qu'est-ce que l'artiste a voulu représenter ? »

- L'élève apprend à **décrire une oeuvre** en utilisant un **vocabulaire spécifique** (frotter, trace, empreinte), mais également un **vocabulaire courant** : soleil, arbre, tronc.

- L'élève fait des **hypothèses** quant à ce que représente l'oeuvre

- L'élève **exprime ses ressentis**.

	<p>- Les élèves décrivent ce qu'ils voient et expriment leurs ressentis.</p> <p>-À la fin le titre est donné : « La forêt pétrifiée »</p> <p>→ <u>Prolongement possible pour la suite de la séquence :</u></p> <p>Faire apparaître quelque chose à l'aide des frottages déjà réalisé.</p> <p><u>Contrainte</u> : tout sauf une forêt !</p>	
	<p><u>ORGANISATION PÉDAGOGIQUE</u> (élèves, matériel, mobilier ...)</p> <p>- Espace regroupement</p> <p>- Productions élèves étalées au sol</p> <p>- Reproduction de l'oeuvre projetée au tableau (détails puis entière)</p>	<p><u>QU'ÉVALUE-T-ON ?</u> (Quels indicateurs, critères...)</p> <p>Utilisation d'un vocabulaire spécifique (frotter, trace, empreinte)</p>