

Séquence cycles 2-3

LE POUVOIR DES KACHINAS



Poupée kachina représentant le
"Grand-Père Navaho".

Bois peint et plumes,
H. : 38 cm ; L. : 18 cm ; P. : 13,5 cm, 250 g.
Musée du Quai Branly-Jacques Chirac

ASSEMBLER – SCULPTER – DESSINER – EMBELLIR
POUVOIR MAGIQUE – ESPRIT - POUPÉES

Cycle 2

DÉCOUVRIR
IMAGINER
EXPÉRIMENTER
CRÉER
RACONTER – ÉVOQUER
EXPOSER

**SE QUESTIONNER
DÉCOUVRIR
IMAGINER
ENRÔLER**

Cycle 2



0

La semaine dernière nous avons lu.....
et nous avons imaginé des esprits bénéfiques (qui font le bien) et maléfiques (qui font le mal).
Nous pourrions imaginer des esprits qui nous protègent de quelque chose...

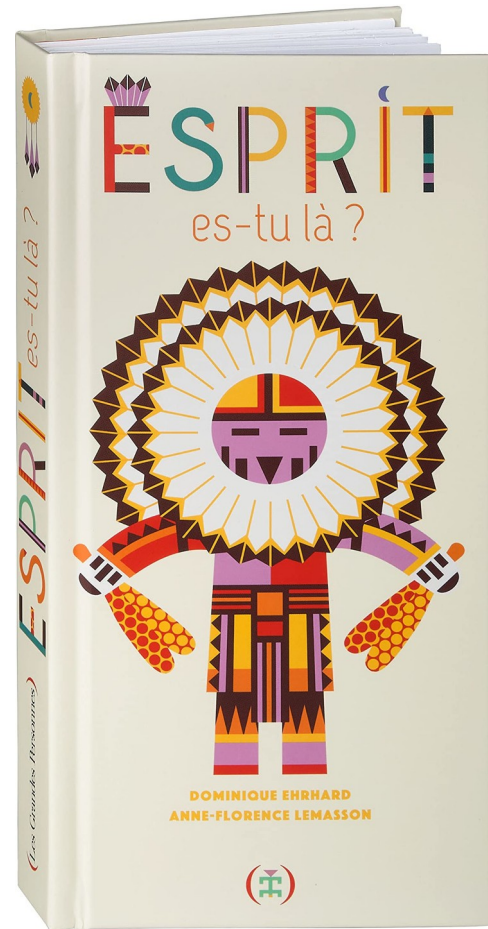
Comment les représenter ?

Chez les Hopis (indiens des États-Unis), les adultes font appel aux esprits lors des cérémonies où des personnes costumées dansent pour demander à un esprit de l'aide ou une protection.

Pour aider leurs enfants à comprendre les esprits et apprendre les mythes, les adultes fabriquent des poupées qui représentent ces danseurs costumés.

*On appelle ces poupées les poupées **KACHINA**.*

Voici un imagier popup
qui présente 5 esprits :



Si tu as peur du noir : la kachina **WONGWU** (Hibou) te protégera

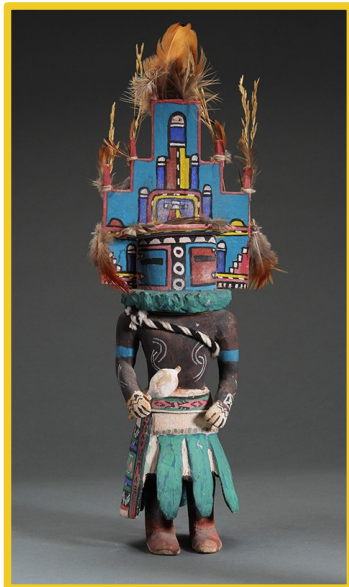
Si la nature à besoin d'eau : la kachina **HEMIS** (la pluie) t'en donnera

Si tu as peur d'être seul : la kachina **KWAHU** (l'aigle) te protégera

Si tu pleures : la kachina **SOWI INGWA** (Le cerf) te protégera

Si tu as besoin de soleil : la kachina **TAWA** (le soleil) t'en donnera

Ce sont des photographies des poupées KACHINA qui existent pour de vrai et qui ont été offertes à des enfants :



HEMIS



KWAHU



TAWA



WONGWU



SOWI INGWA

**Si on veut essayer de faire une
poupée kachina :**

**Que faut-il savoir faire* ? Que faut-il
apprendre à faire* ?**

on regarde les photos

**Assembler ? Faire tenir ? Coller ? Peindre ?
Trouver des esprits ? Récolter des petits objets ?
Dessiner ? Décorer...**

**DÉCOUVRIR
EXPÉRIMENTER
CHERCHER
IMAGINER**



5 Défis

Arts Plastiques Niveau de réussite	Expérimente, crée, produit.	S'engage dans une réalisation artistique.	S'exprime sur son travail et celui des autres.	S'exprime sur des œuvres artistiques et a quelques repères.
①	<i>L'élève essaie, observe, montre de la curiosité dans la découverte des outils, matières, supports nouveaux.</i>	<i>Participe</i> volontairement à un travail de pratique seul ou en groupe.	<i>Écoute</i> et reste concentré lors des temps d'échange. <i>S'intéresse</i> au travail des autres.	<i>S'intéresse</i> et montre de la curiosité devant toutes les formes d'œuvres. <i>Prend le temps</i> de regarder l'œuvre présentée .
②	<i>Expérimente en diversifiant ses gestes</i> suivant les outils à disposition. <i>Produit des effets</i> variés et recherchés.	<i>Réussit à organiser</i> son espace de travail. <i>Respecte</i> le lieu, les outils et les matériaux partagés.	<i>Participe en parlant de la fabrication de son travail</i> et de ses trouvailles.	<i>Sait reconnaître et nommer la technique</i> d'une œuvre (peinture, sculpture, dessin, photographie...). Il la situe (temps - espace)
attendus fin de cycle ③	<i>Réutilise</i> ses observations lors des phases d'expérimentation pour <i>inventer et développer sa propre création.</i>	<i>Cherche et trouve une organisation</i> pour mener à terme sa production en respectant les contraintes de temps.	<i>S'exprime en utilisant un lexique</i> (couleur, forme, matière, support) <i>adapté</i> pour parler de sa réalisation ou celle des autres.	<i>Décrit une œuvre</i> en essayant d'utiliser des mots précis. <i>Exprime</i> ce qu'il voit et ce qu'il ressent .
dépassé ④	<i>Ré-investit des techniques</i> (dessin, collage, sculpture, photographie) déjà expérimentées pour réaliser un projet artistique.	<i>Échange et participe activement</i> dans le respect des autres dans la réalisation d'un projet (seul ou en groupe).	<i>Au sein du groupe, échange et participe en apportant un témoignage</i> qui ré-investit des connaissances ou du vocabulaire déjà vu.	<i>Fait des liens</i> entre sa réalisation et l'œuvre découverte en utilisant le vocabulaire vu.
Indicateurs, éléments observables (liés aux objectifs des séances)	?	?	?	?

Défi 1

Une construction la plus haute et la plus solide possible !

Trouve une solution pour assembler tous ces supports ensemble !

**On va apprendre comment assembler des matériaux ensemble pour être solide et tenir debout.*

Arts Plastiques Niveau de réussite	Expérimente, crée, produit.	S'engage dans une réalisation artistique.	S'exprime sur son travail et celui des autres.	S'exprime sur des œuvres artistiques et a quelques repères.
Indicateurs, éléments observables (liés aux objectifs des séances)	?	?	?	?



Défi 2

Ma construction devient un totem.

Ce totem est composé de ... + ... + ...

Trouvez une solution pour représenter et assembler
tous ces animaux ensemble !

**On va apprendre comment imaginer une sculpture en représentant différents esprits d'animaux.*

<https://www.youtube.com/watch?v=moBho0yITz0>

Arts Plastiques Niveau de réussite	Expérimente, crée, produit.	S'engage dans une réalisation artistique.	S'exprime sur son travail et celui des autres.	S'exprime sur des œuvres artistiques et a quelques repères.
Indicateurs, éléments observables (liés aux objectifs des séances)	?	?	?	?







Défi 3

Une parure décorative pour embellir ton totem !

Imagine et crée des motifs décoratifs à partir de la banque de graphismes. Tu peux changer de support.

**On va apprendre comment créer des graphismes décoratifs pour embellir un objet.*

Arts Plastiques Niveau de réussite	Expérimente, crée, produit.	S'engage dans une réalisation artistique.	S'exprime sur son travail et celui des autres.	S'exprime sur des œuvres artistiques et a quelques repères.
Indicateurs, éléments observables (liés aux objectifs des séances)	?	?	?	?

Comment sont-ils décorés ?



TAWA



WONGWU

Défi 4

A B R A K A D A B R A
A B R A K A D A B R
A B R A K A D A B
A B R A K A D A
A B R A K A D
A B R A K A
A B R A K
A B R A
A B R
A B
A

Je le transforme en...
il a le pouvoir de...
Imagine...

**On va apprendre comment donner vie à un objet pour imaginer et se raconter des histoires.*

Arts Plastiques Niveau de réussite	Expérimente, crée, produit.	S'engage dans une réalisation artistique.	S'exprime sur son travail et celui des autres.	S'exprime sur des œuvres artistiques et a quelques repères.
Indicateurs, éléments observables (liés aux objectifs des séances)	?	?	?	?

Quel pouvoir a t-il ?



KWAHU



OBSERVER
DÉCRIRE
RACONTER
NOMMER
COMPARER

POUPÉE
STATUETTE
MAGIQUE
ESPRIT
JOUET ENFANT
KACHINA
HOPI
IMITER - JOUER



**CRÉER
IMAGINER
RACONTER
RE-INVESTIR**

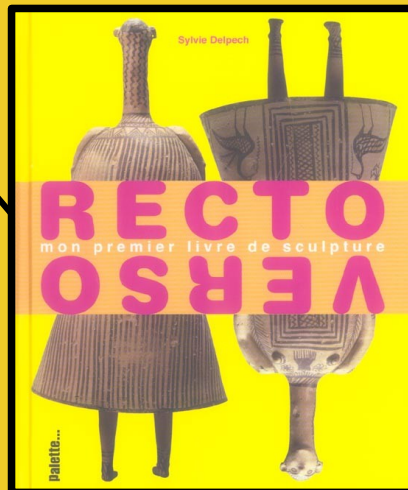


Projet :

Une poupée protectrice en kit ! Mais quel est son pouvoir ? A toi de l'inventer !

1. Enrôlement : la classe n'est pas protégée, il faut recréer une collection de poupées protectrices.
2. Découvrir le kit (par 2).
3. Choisir le pouvoir de sa poupée protectrice.
4. Imaginer et ré-investir ce qui a été fait dans les défis.
Créer et produire sa poupée protectrice.
5. Décrire et expliquer son pouvoir.
6. Pour protéger la classe, photographier sous trois angles : de face – de derrière – de profil.
7. Chercher un lieu pour exposer sa poupée protectrice dans la classe.

**COMPARER
DÉCRIRE
RACONTER
NOMMER**

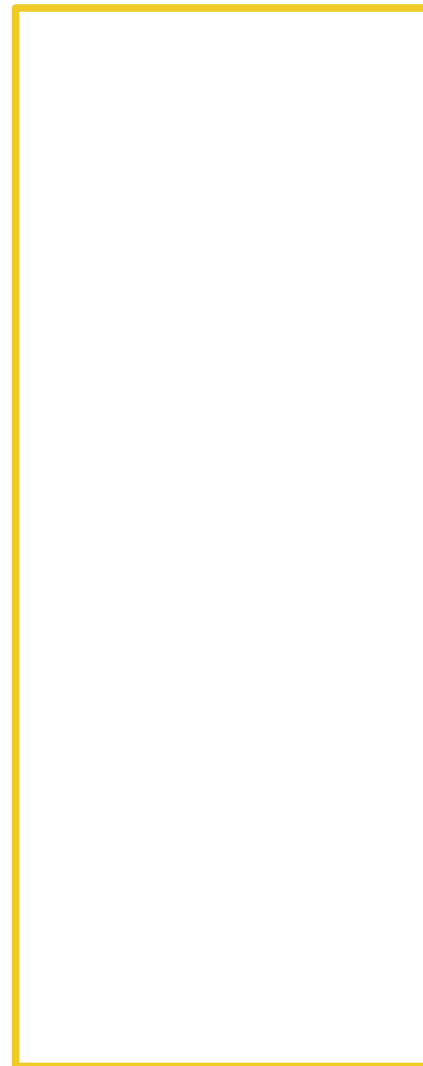
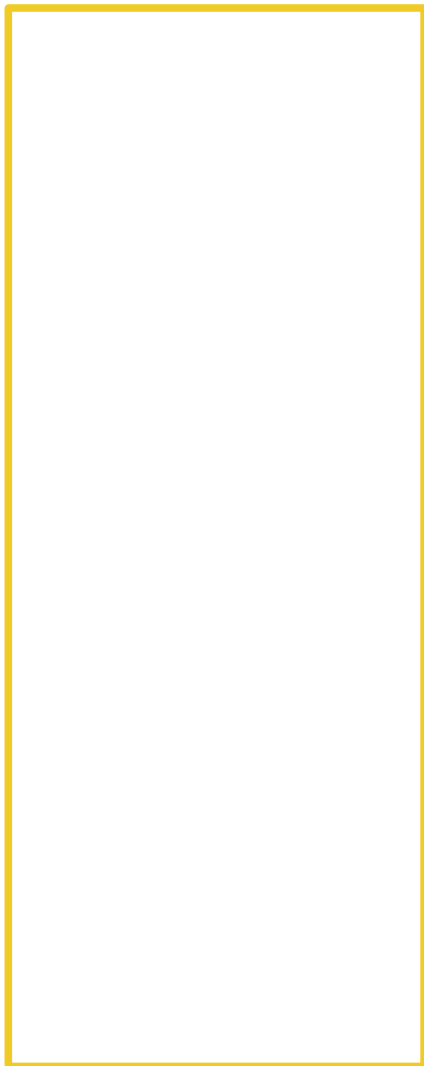
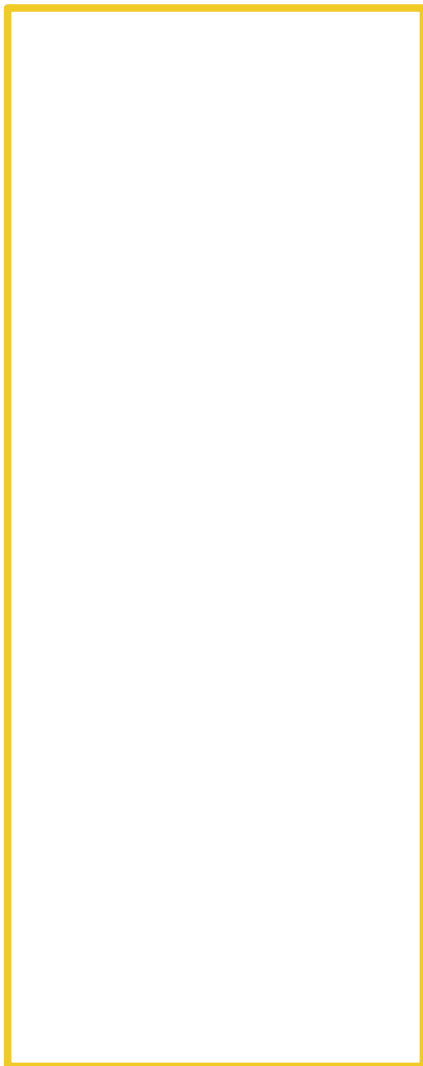


**POUPÉE
STATUETTE
MAGIQUE
JOUET ENFANT
KACHINA
HOPI
IMITER - JOUER**

De profil

De face

De derrière





Poupée kachina représentant le "Grand-Père Navaho".
Bois peint et plumes,
H. : 38 cm ; L. : 18 cm ; P. : 13,5 cm, 250 g.
Musée du Quai Branly-Jacques Chirac

Arts Plastiques Niveau de réussite	Expérimente, crée, produit.	S'engage dans une réalisation artistique.	S'exprime sur son travail et celui des autres.	S'exprime sur des œuvres artistiques et a quelques repères.
Indicateurs, éléments observables (liés aux objectifs des séances)	?	?	?	?

