

Représentations

Portrait

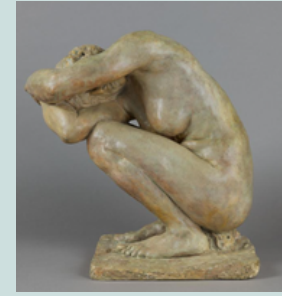
Enfants



Les enfants de la Famille Habert de Montmort
Philippe de Champaigne



Aurore Camille Claudel



Femme accroupie Camille Claudel



Les femmes artistes

Sculptrices

Peintres

Photographe



Julia Jackson
Julia Margaret Cameron



La Jeune Fille à la Perle
Johannes Vermeer



L'enfant en pénitence
N Lépicier



La petite chatelaine
Camille Claudel



Nanas Niki de Saint Phalle



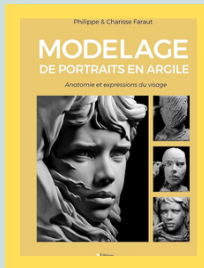
La petite fille dans un fauteuil bleu Mary Cassatt

Sculptures

Emotions

Intention

Taille



Taureau Rosa Bonheur



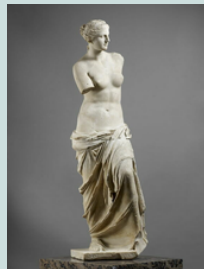
I wait Julia Margaret Cameron



Tête de caractères Franz Xaver Messerschmidt



La pensée Rodin



Vénus de Milo

Exploitations pédagogique

Cycle 1

Domaine 5 : explorer le monde: explorer la matière: une première appréhension du concept de matière est favorisée par l'action directe sur les matériaux dès la petite section. Les enfants s'exercent régulièrement à des actions variées (malaxer, modeler, morceler, assembler) Découvrir le monde vivant : Ils apprennent à identifier, désigner et nommer les différentes parties du corps. Sculpter : Modeler/ Assembler : construire, représenter, modeler, tailler, équilibrer, retirer/ajouter

Travail sur la composition du visage
Les sculptures doivent être à améliorer en ajoutant les détails du visage (nez, bouche, yeux, oreilles, cheveux...)
Les élèves ont un miroir et doivent sculpter ce qu'ils voient sur leur visage (la sculpture est à la pâte à modeler)
Sculpter du savon

Cycle 2

Réaliser une production expressive sans préparation en expérimentant directement avec la matière ou les matériaux à disposition - sculpture: tailler, modeler, ajouter/ retirer, empiler, argile, rouleaux, ciseaux, ébauchoir

Représenter votre visage en 3D avec de la pâte à modeler à partir de votre photo et lui donner une émotion.
Puis en argile (également en 3D)



Cycle 3

Découverte et expérimentation du travail en volume (modelage, assemblage, construction, installation...) *notions de formes fermée/ouverte, de contour / limite, de vide/plein, d'intérieur/extérieur, d'enveloppe/structure, de passage/transition, interpénétrations entre l'espace de l'oeuvre et l'espace du spectateur
Représentation du réel Exploration du geste et de l'outil -Sculpture : tailler, modeler, ajouter, retirer, argile

Faire un premier modèle de son visage en argile : avec les détails du visage, des cheveux... Les élèves ont un miroir et doivent sculpter ce qu'ils voient sur leur visage.
Puis reproduire cette première sculpture en la taillant dans la roche, dans des blocs d'isolation.